



**ein Sport für Clevere**

## **Fechten beim KTSV – für Jung und Alt**

Unsere Fechtabteilung ist eine Abteilung des KTSV Preussen Krefeld, die aber finanziell unabhängig ist und ihren eigenen Vorstand und ihre eigene Kassenführung hat. Besonderes Gewicht wird auf die Ausbildung jugendlicher Florett-Fechter gelegt, aber auch Erwachsene können den Fechtsport erlernen.

Der Zusammenhalt und das Zusammenleben der Mitglieder ist uns wichtig und wird gefördert durch gemeinsame Turnierfahrten, Ausflüge, Feiern usw. Es bestehen Kontakte zu den Fechtclubs in Rheydt und Krefelds Partnerstadt Leicester.

## **Kosten und Ausrüstung**

Der Jahresbeitrag beträgt für Schüler, Auszubildende und Studenten 150 Euro pro Jahr (Aufnahmegebühr: 15 Euro) und für Erwachsene 195 Euro im Jahr (Aufnahmegebühr: 25 Euro)

Um die Kosten für die Schutzkleidung, Waffen etc. im Rahmen zu halten, besteht oft die Möglichkeit Gebrauchtes über EBay oder Vereinsmitglieder zu erwerben. Für Anfänger reicht übliche Sportkleidung aus. Bei Vereinseintritt wird Fechtkleidung bis zur Fechtprüfung (3/4 Jahr) gestellt.

**Interessenten können bis zu 4 Wochen kostenlos am Training teilnehmen.**

## **Der Vorstand**

**Walther Bührmann**, Obmann

Telefon: 01 70/4 59 45 18

eMail: buehrmann.w@merckle-recordati.de

**Christian Hose**, Sportwart + Webmaster

Telefon: 01 72/2 62 13 08

eMail: christian\_hose@gmx.de

**Manuel Papadopoulos**, Jugendwart

Telefon: 01 76/28 52 87 21

**Sabine Balocco**, Kassenwart

Telefon: 0 21 51/48 11 21

eMail: sabinebalocco@arcor.de

## **Bankverbindung:**

Konto-Nr. 98 438 278, BLZ 320 500 00

(Sparkasse Krefeld), Inhaber: Sabine Balocco

**[www.preussen-krefeld-fechten.de](http://www.preussen-krefeld-fechten.de)**

## **Training und Trainingshalle**

Das Training findet in der Sporthalle des Arndt-Gymnasiums statt (Eingang St.-Anton-Straße). Diese Halle ist speziell für das Fechten eingerichtet.

## **Trainingszeiten**

### **Montag und Donnerstag**

Mo + Do 17.15 Uhr Anfänger

Mo 18.15 – 20 Uhr Jugendliche + Erwachsene

Do 18.15 – 21 Uhr Jugendliche + Erwachsene

## **Trainer**

Lucien Penasse, Dipl.-Fechtmeister

Manuel Papadopoulos, C-Trainer (Übungsleiter)

Christian Hose, C-Trainer (Übungsleiter)



## Sportfechten in der Fechtabteilung des KTSV Preussen Krefeld

Sportfechten als eine durch Regeln bestimmte Sportart wird seit etwa 500 Jahren betrieben. Gefochten wird in drei Waffen: Florett, Degen und Säbel. Jede Waffe wird sowohl von Damen wie auch von Herren gefochten. Florett und Degen sind Stichwaffen, während der Säbel eine Hieb- und Stichwaffe ist. Kinder von 8 bis 12 Jahren fechten mit „Miniwaffen“, die leichter und kürzer sind.

Die Grundidee des Fechtens ist, den Gegner zu treffen ohne selbst getroffen zu werden. Die Waffe wird auch genutzt, die Angriffe des Gegners abzuwehren. Ein Gefecht dauert in der Regel so lange, bis einer der Gegner 5 Treffer gegen den anderen gesetzt hat. Beim Wettkampffechten werden die Treffer elektronisch angezeigt. Ein Obmann (Schiedsrichter) leitet die Wettkampffechte. Fechten wird sowohl als Einzelsportart als auch als Mannschaftssport betrieben. Die Ausbildung eines Fechters bis zur Turnierreife dauert in der Regel 8 bis 10 Monate.

### Fechten natürlich auch für Erwachsene!

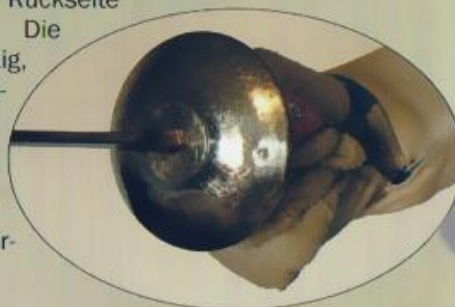
Fechten kann man in jedem Alter lernen. Fechten wird in jedem Alter wettkampfmäßig betrieben, wobei es jeweils Altersklassen gibt. Fechten ist auch ein beliebter Sport unter Rollstuhlfahrern.

Die unmittelbare körperliche und psychische Auseinandersetzung mit einem Gegner macht das Fechten zu einer sehr attraktiven und intelligenten Sportart. Fechten ist auch weniger ein „Zuschauersport“ als vielmehr ein „Mitmachsport“, denn der Zuschauer muss sehr viel von dem verstehen, was auf der Fechtbahn vor sich geht.

Fechten ist eine Sportart, die Reaktionsvermögen, Konzentrationsfähigkeit, Schnelligkeit und Koordination in hohem Maße fördert. Der Fechter muss nicht nur die Fechtbewegungen lernen, sondern er muss auch die Absichten des Gegners aus dessen Verhalten herauslesen verstehen.

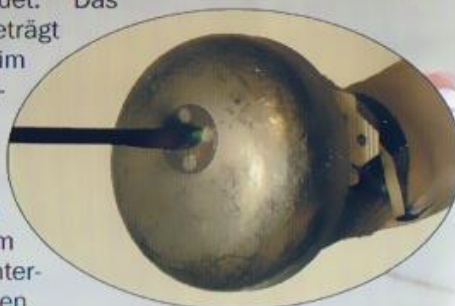
### Florett

Das Florett ist eine Stoßwaffe. Die Trefferfläche ist nur der Oberkörper auf der Vorderseite bis zu den Leistenfurchen und auf der Rückseite bis zur Hüftlinie. Die Klinge ist rechteckig, die Glocke (Handschutz) hat einen Durchmesser von 9,5 bis 12 cm. Es gibt mehrere unterschiedliche Griffformen.



### Degen

Der Degen ist auch eine Stoßwaffe. Die Trefferfläche ist der gesamte Körper. Früher wurde der Degen als Duellwaffe verwendet. Das Anzeigegewicht beträgt beim Degen 750 g (im Gegensatz zum Florett mit 500 g). Die stärkere Klinge ist dreieckig und die Glocke mit 13,5 cm größer. Auch beim Degen gibt es unterschiedliche Griffformen.



### Säbel

Der Säbel ist eine Hieb- und Stichwaffe. Die Trefferfläche ist der Oberkörper von der Hüftlinie an aufwärts. Das Säbelfechten ist in der Regel schneller als das Florettfechten. Die Säbelglocke ist halbkugelförmig um die Hand gezogen. Beim Säbelfechten gibt es wie beim Florett ein Angriffsrecht.

